



# **Kestävää ja kannattavaa vastuullisuutta tilalla**

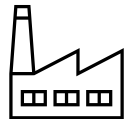
ProAgria Länsi Suomi

Sanna Hasila 12.2.2026

# Miksi vastuullisuusohjelma?

## Elintarviketeollisuus

Vastuullisuusohjelmat  
Raportointivastuu ESG ja CSRD



## Pankit ja vakuutuslaitokset

Vastuullisuusohjelmat  
Raportointivastuu ESG ja CSRD

## Muut yritykset

## Alkutuotanto

Toimenpiteet ja -menetelmät  
Tukiehdot  
Pohjatietojen keruu  
Raportointi



## YMPÄRISTÖVASTUU

Peltotuotanto – hiilijalanjälki  
Luonnonmonimuotoisuus  
Vedet ja vesistöt  
Maisema ja ympäristö

## TALOUDELLINEN VASTUU

Tieto ja raportointi

Strateginen suunnittelu  
Uudet liiketoimintamahdollisuudet  
Talouden johtaminen  
Investoinnit ja spv  
Talousraportointi  
Yhtiöittäminen

## Vastuullisuus

TULEVAISUUSKESTÄVÄ JA  
HYVINVOIVA YRITTÄJÄ JA  
MAATILA

Kannattavuus  
painopisteenä

## Kauppa



Vastuullisuusohjelmat  
Raportointivastuu ESG ja CSRD

Tieto ja raportointi

## Kuluttaja

Ostokäyttäytyminen  
Luottamus



## SOSIAALINEN VASTUU

Sosiaalinen ehdollisuus tuissa  
Yrittäjien ja eläinten hyvinvointi (ruokinta)  
Osaamisen kehittäminen, tasa-arvo, tuotevastuu  
Esteettömyys  
Kumppanit ja sidosryhmät

## ESG

Environmental, Social Governance

Yrityksen ympäristö- ja yhteiskuntavastuu sekä hallintotapaan liittyvät asiat

Raportointi auttaa yrityksiä tunnistamaan vastuullisuuden

## CSRD

Yrityksen kestävä kehityksen raportointidirektiivi

Velvoittaa kaikkia suuria yrityksiä raportoimaan vastuullisuudestaan aiempaa laajemmin

→ **Yritykset tulevat vaatimaan alihankkijoiltaan kattavaa vastuullisuusraportointia**

# Vastuullisuus

Miten vastuullisuus näkyy alkutuotannossa ja maatilayrityksessä?

Miten vastuullisuus voisi parantaa alkutuotannon ja maatilojen kannattavuutta ja kilpailukykyä?

Vastuullisuustoimet voivat parantaa kilpailukykyä sekä vastata kuluttajien kasvaviin vaatimuksiin

Vastuullinen yritys huomioi toimintansa vaikutukset ihmisiin, ympäristöön ja yhteiskuntaan yhteistyössä sidosryhmien kanssa

Vastuullisuus on tärkeä osa liiketoimintastrategiaa →parantaa kilpailukykyä markkinoilla

## **Vastuullisuuteen kuuluu sertifikaatit**

**Kestävä tuotanto vaatii, että raaka-aineiden käyttöä hallitaan tarkasti**

**Minimoidaan raaka-aineiden käyttöä**

**Kierrätetään huolellisesti ja suunnitellaan tuotteet ympäristöä säästäväksi**

**Global G.A.P.-sertifikaatti – veden käytön hallinta ja maaperän suojele**

## **Vastuullisuuteen kuuluu hiilijalanjälki**

**Hiilijalanjälki mittaa maatalouden toiminnasta aiheutuvia kasvihuonepäästöjä mm. hiilidioksidi (CO<sub>2</sub>), metaania (CH<sub>4</sub>) ja dityppiosidia (N<sub>2</sub>O). Eri kasvihuonekaasut muunnetaan kertoimien avulla hiilidioksidiekvivalenteiksi**

# Taloudellinen vastuullisuus

## Tilan johtaminen tärkeää menestyksen kannalta !!

- Yritystili ja yksityistili erikseen
- Yrityksen taloudellinen suunnittelu ja seuranta
- Ostovelkojen hoitaminen ajallaan
- Tuotantokustannusten tunteminen ja laskeminen
- Hinnoittelulaskelmat perustuvat kustannuksiin
- Asiakaslaskutus ajallaan
- Palkat, kannattavuus, markkina- ja hintariskeiltä suojautuminen
- Energian, veden ja raaka-aineiden tehokasta käyttöä suhteessa tuotantoon
- Kouluttautuminen



# Ympäristövastuu

- Suojavyöhykkeet, toimivat ojat, kosteikot = ravinne huuhtoutumisen hallinta, eroosion torjunta
- Peltomaan rakenne ja vesitalous = viljelykierto, tiivistymät, maan rakenteen seuranta
- Eroosion hallinta: täsmäviljely, panosten käytön optimointi
- Ilmastotoimet: turvemaiden käsittely, kevyt muokkaus, kasvipeitteisyys
- Monimuotoisuuden lisääminen: saarekkeet, perinnebiotoopit, laidunnus, viljelyn monipuolistaminen, kasvins. aineiden korvaaminen, vieraslajien torjunta
- Energian käyttö ja kierrätys: turvalliset varastot, jätehuolto, kierrätyslannoitteiden käyttö, aurinkopaneelit, maalämpö
- Eläinten hyvinvointi: ruokinta, terveys, hygienia, jalostus, jalottelu, tilojen turvallisuus, eläinten käsittely, hyvä kuivitus



# Sosiaalinen vastuu

- Työkyvyn ylläpitäminen ja työuupumuksen ehkäiseminen
  - Tilanjohtaminen, osaamisen kehittäminen, sopiva työkuorma, joustot ja vuorovaikutus, harrastukset, lomat ja vapaapäivät
- Vuorovaikutus paikallisten kanssa
- Työntekijöiden viihtyvyys: sairauslomapäivät, lomat palkat, työyhteisö
- Yhteistyö kumppaneiden ja sidosryhmien kanssa
- Aikaa perheelle ja itselle
- Haasteena: rästitöiden kertyminen ja lomien pitämättömyys
  - Työntekijöille kirjalliset ohjeet päivittäisten poissaolojen varalle
  - Uuden työntekijän rekrytointi



# Mihin vaikutamme?



## Maa

Maa ja pellot ovat viljelyn ja ruoantuotannon perusta. Vaalimme maan kasvukuntoa, jotta ruokamme on puhdasta ja laadukasta.



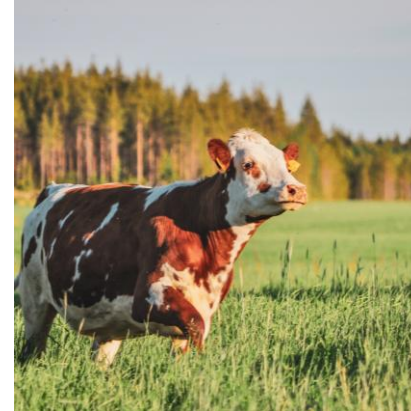
## Ilma

Ilma on kaiken lähtökohta. Ilmastonmuutosta on hidastettava ja ymmärrettävä, millä keinoilla siihen vaikutetaan.



## Vesi

Puhtaat ja runsaat vedet ovat rikkautemme ja huolehdimme niistä myös tuleville sukupolville.



## Eläimet

Terveet ja hyvinvoivat eläimet ovat perusta kaikelle vastuulliselle kotieläintuotannolle. Huolehdimme osaamisellamme, että eläimet pysyvät terveinä ja tuottavina.



## Ihmiset ja kulttuuri

Uniikki ja arvokas maaseutukulttuurimme on voimavaramme. Arvostamme ja vaalimme sitä. Se on ihmisiä, yrittämistä, yhteiskunnassa vaikuttamista, luonnon monimuotoisuutta ja ruokaketjun vahvistamista.