

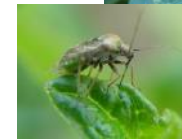


Ajankohtaista perunan kasvinsuojelusta

Anne Rahkonen
Pohjanmaan peltopäivä
26.7.2018 Ylistaro

Kuivan kesän vaikutukset

- Lämmin kevät, kuuma kuiva keskikesä
- => kirvoja, peltoluteita
- => lehtipoltetta odotettavissa
- => lehtiruttoa mahdollisesti elokuussa, mukularuttoriski



Paahde kuivattaa



Fysiologisia
violetuksia



Kuivuus vaikuttaa perunan laatuun

- Aikaiset lajikkeet tuleentuvat ennenaikaisesti
 - Loppukauden kosteusolot vaikuttavat kuiva-ainepitoisuuteen
- Myöhäiset heräävät kasvuun vettä saatuaan:
 - ketjumukulointia
 - tärkkelyspitoisuus vaihtelee mukulan eri osissa
 - makuvirheitä, mallon rakenneongelmia
- Luomutuotannossa mahdollisuus lähes samaan satotasoon kuin tavanomaisessa
 - perunarutto ei rajoittane kasvua

Kiitos

